

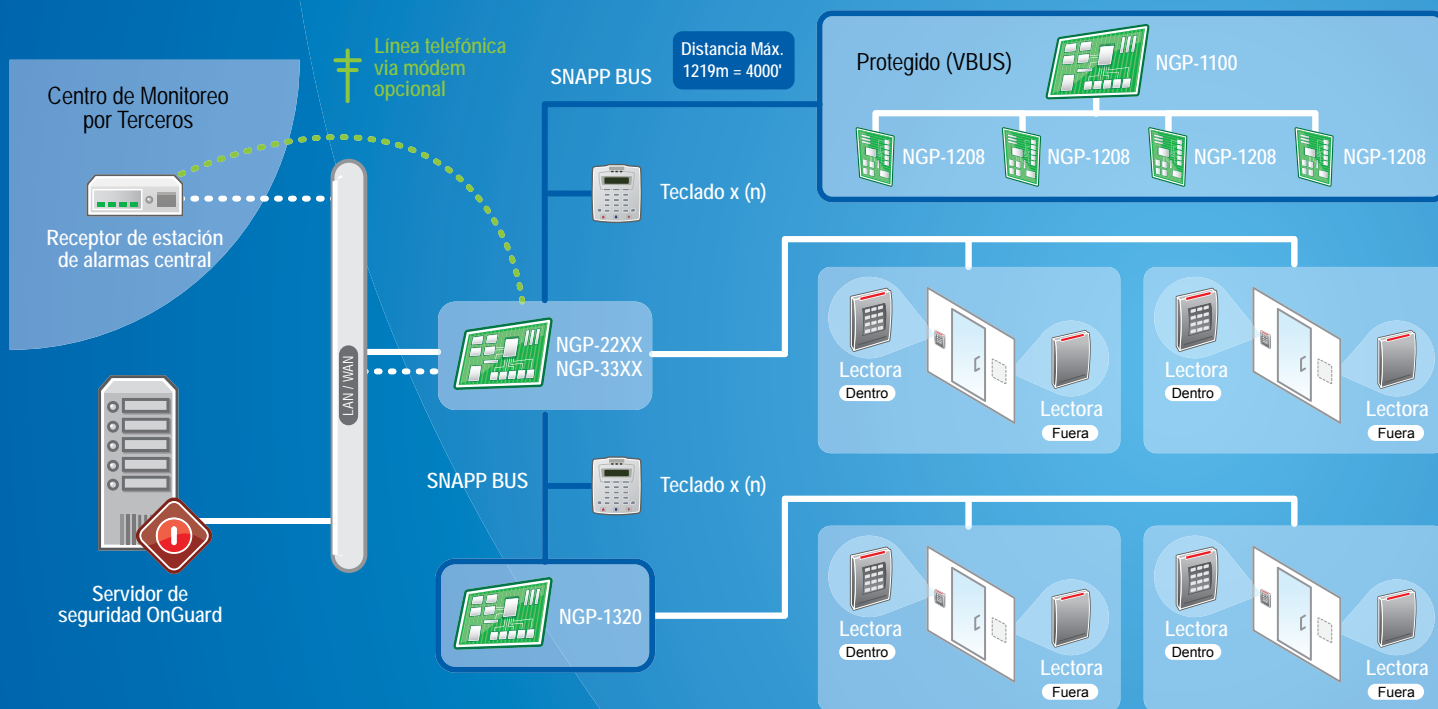


NGP-1320

La plataforma NGP ofrece un módulo de interfaz de lectora dual (DDI) para control de accesos o una solución híbrida que incluye intrusión. La mayoría de lectoras de control de acceso, teclados, o lectoras con teclados que utilizan protocolos de comunicación Wiegand Data1/Data0 ó comunicación Clock/Data son soportadas por esta interfaz. Soporta la utilización del modo de acceso tipo código de instalación y de tarjeta de mismo formato en modo fuera de Línea (fall-back), configurado en el controlador. Esta interfaz dual de lectora soporta hasta ocho formatos de tarjetas a la misma vez, así como el código de expedición de las tarjetas, tanto para tarjetas de banda magnética como para formatos Wiegand. La interfaz de lectora dual provee un enlace esencial entre el controlador y la lectora conectada a la interfaz. Se pueden conectar hasta 64 módulos (128 lectoras pareadas entrada/salida) desde las conexiones del controlador NGP-3300 usando la configuración multidrop en el SNAPP bus (el NGP-2220, soporta 32 módulos o 64 lectoras pareadas entrada/salida). Cada módulo de interfaz de lectora dual tiene una dirección individual para aumentar sus capacidades de seguridad y de reporte individual con las aplicaciones del software de control de acceso OnGuard. El módulo de interfaz de lectora dual tiene entradas supervisadas y dedicadas incluyendo: Contacto magnético de puerta, pulsador de salida, sabotaje de la lectora y sensor magnético de apertura de puerta extendido para cada puerta. Contienen un relé dedicado a cada cerradura con doble funcionamiento (con operación fail-safe o fail-secure) y un relé normalmente abierto adicional para cerraduras mecánicas y operaciones de alarmas.

Características y Funcionalidad

- Alimentación 12 VDC
- Soporta lectoras y teclados basados en Data1/Data0 y Clock/Data (4/8 bit)
- Soporta teclados de PIN de 4 ó 8 bits
- Dos salidas de relé Forma-C 5A @ 30 VDC
- Dos salidas de relé Forma-A 1A @ 12 VDC
- Hasta 8 formatos de tarjeta diferentes
- Soporte a código de expedición para formatos magnéticos y Wiegand
- Contacto de puerta supervisado
- Soporte botón de petición de salida RTE
- Salida de control de apertura de puerta
- Soporte para diodos LED de estado de lectora bicolor y para diodos LED de 2 cables
- Control de buzzer
- Circuito dedicado de sabotaje de controlador
- Soporte para modo de acceso de lectora fuera de línea (fall-back)
- Jumper en bordo para soporte a lectora 5 VDC o 12 VDC
- Entradas supervisadas/no supervisadas (4 estados)



Control de Acceso

Configuraciones Disponibles

NGP-1320	NGP-1320 sólo tarjeta, Controlador de Lectora Dual, 2 puertas con módulo de lectora dentro/fuera - 12 VDC, Soporta lectoras Weigand o Magnética, 8 entradas, 2 relés (5A) forma C, 2 relés (ID) Forma A, RoHS, certificado CE
NGP-1320-UMP	NGP-1320 Controlador de Lectora Dual sobre placa de montaje universal para gabinetes estándar CTX o CTX6

Especificaciones

Alimentación Principal (CD o CA)	* El NGP-1320 se utiliza en voltaje bajo, circuitos clase 2 únicamente. Estas especificaciones están sujetas a cambios sin previo aviso.
Clasificaciones de alimentación	12 VDC, 840 mA max
Salidas	Cuatro salidas: Tipo de relé Apertura de puerta: 24 VDC/1A Aux: 24 VDC/0.1A
Entradas	8 no supervisadas/supervisadas, resistor fin de línea, 1k/1k ohm, 1% 1/4 watt estándar Una (1) no supervisada, dedicada a sabotaje de gabinete
Interfaz de lectora	2 interfaces (dentro/fuera)
Alimentación de lectora (selección por jumper)	12 VDC + 10% regulada 125 mA máximo cada lectora o 5 VDC + 10% regulada 600 mA máximo cada lectora
Comunicación	SNAPP bus
Requerimientos de cableado	Alimentación: 18 AWG, 2 trenzado Datos lectora: 6 conductores, 18 AWG, 150 m (500 pies) máximo SNAPP bus (RS-485): Cable(s) par trenzado blindado de 24 AWG 100 ohm impedancia, máximo de 1,219 m (4,000 pies)
Mecánicas	Dimensiones: 146 x 108 x 25 mm
Ambientales	Temperatura: De -10° a 55° C Humedad: 5 a 95% RHNC a 25° C
Certificaciones	Marcada CE Cumple con el Estándar RoHS WEEE